

Projekt informacja

Nazwa Sucha Beskidzka 6 kol 500 I węgiel

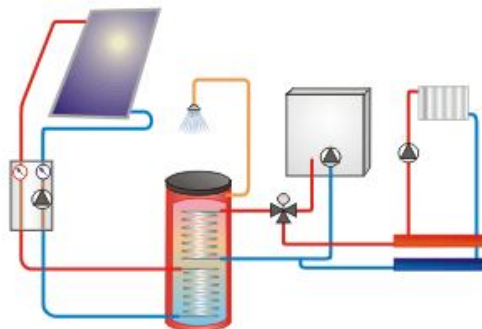
Lokalizacja Kraków
 Na&slonecz. globalne 1045,5 kWh/(m² rok)

GERES-ASCO G5

15,2 m² Powierzchnia brutto

45,0° Pochyłość
 0,0° Azymut

Zasobnik
 500 litrów



c.w.u.

22,96 kWh/dzień =

420 litrów/dzień z 55°C

Kocioł na węgiel

Wydajność 60% / 60% / 60%

przy pracy w zimie / wiosną, jesienią / latem

Wynik

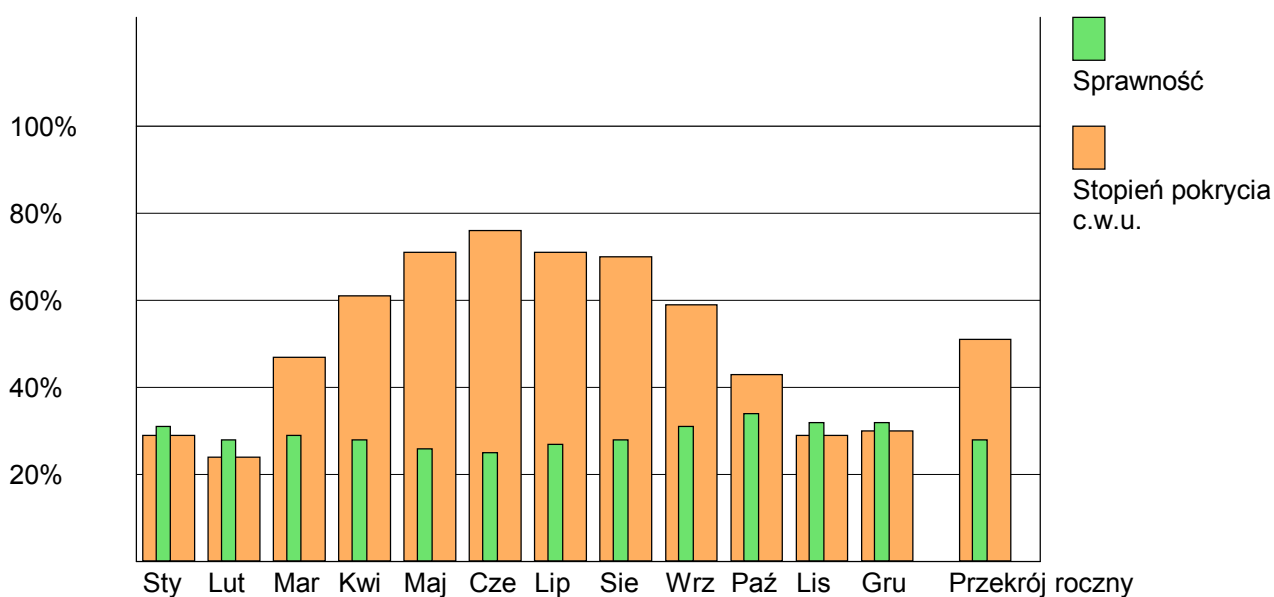
Zapotrzeb. ciepła	C.W.U. ze stratami zasobnika	9011 kWh/rok
Stopień pokrycia	c.w.u.	51,4%
Parametr	Sprawność	28,2%
	Przeciętny roczny zysk kolektora	304 kWh/m ²
	Powiązanie na powierzchnię brutto kolektora	
Zysk solarny	c.w.u.	4630 kWh/rok
Ekobilans	Oszczędność energii	7716 kWh/rok
		1245 kg
	CO ₂ - mniej	3360 kg/rok

Wyniki obliczone zostały przez matematyczny model symulacji. Faktyczne zyski względnie oszczędności mogą się różnić na podstawie zmienności pogody, zapotrzebowania, zużycia i innych czynników. Powyższy schemat instalacji nie zastępuje technicznie wykwalifikowanego projektowania instalacji solarnych. Aby wynik symulacji był najbardziej wiarygodny należy dla każdej instalacji określić wszystkie parametry systemu. Odpowiedzialność za to spoczywa na projektancie, instalatorze albo właścicielu budynku.

Projekt:	Sucha Beskidzka 6 kol 500 l węgiel	
Lokalizacja:	Kraków	szer. geogr.: 50,1°
Kolektor:	14,64 m ² (6 Szt.)	GERES-ASCO G5
Charakterystyka:	eta0 = 0,860 a1 = 3,900 W/(m ² K) a2 = 0,0200 W/(m ² K ²)	
Pochyłość:	45,0°	Azymut: 0,0°
Typ instalacji:	Zasobnik solarny ciepłej wody użytkowej	
Zasobnik:	500 litrów max. 75°C / min. 55°C	
Zapotrzeb. ciepła:	22,96 kWh/dzień =	420 litrów/dzień z 8°C na 55°C

Miesiąc	Zysk solarny [kWh]	Napromieniow. [kWh]	Energia konwen. [kWh]	Stopień Pokrycia [%]	Sprawność [%]
Styczeń:	216	705	534	29	31
Luty:	170	616	531	24	28
Marzec:	361	1233	402	47	29
Kwiecień:	457	1662	290	61	28
Maj:	557	2175	222	71	26
Czerwiec:	572	2316	184	76	25
Lipiec:	555	2036	223	71	27
Sierpień:	545	1978	231	70	28
Wrzesień:	439	1396	306	59	31
Październik:	324	957	433	43	34
Listopad:	214	666	513	29	32
Grudzień:	219	682	508	30	32
Suma:	4630	16422	4377	51	28

Przeciętny roczny zysk kolektora: **316 kWh/m²**



Projekt:	Sucha Beskidzka 6 kol 500 I węgiel		
Lokalizacja:	Kraków 14,64 m ² (6 Szt.)	GERES-ASCO G5	szer. geogr.: 50,1°
Pochyłość:	45,0°	Azymut: 0,0°	
Typ instalacji:	Zasobnik solarny ciepłej wody użytkowej		
Zapotrzeb. ciepła:	22,96 kWh/dzień = 420 litrów/dzień z 8°C na 55°C		
Energia konw.:	Kocioł na węgiel 1 kg = 6,2 kWh Energia wykorzystana i 2,7 kg Emisje CO ₂		
Wydajność:	60% / 60% / 60% przy pracy w zimie / wiosną, jesienią / latem zima poniżej 5°C, Lato powyżej 15°C średniej temp. powietrza		

Miesiąc	Zysk solarny [kWh]	Oszczędność [kWh]	[kg]	CO ₂ -Oszczędności [kg]
Styczeń:	215,9	359,9	58,0	156,7
Luty:	170,0	283,3	45,7	123,4
Marzec:	361,3	602,2	97,1	262,2
Kwiecień:	457,3	762,2	122,9	331,9
Maj:	556,7	927,8	149,6	404,0
Czerwiec:	572,5	954,1	153,9	415,5
Lipiec:	555,4	925,7	149,3	403,1
Sierpień:	545,0	908,4	146,5	395,6
Wrzesień:	438,5	730,9	117,9	318,3
Październik:	324,1	540,1	87,1	235,2
Listopad:	214,1	356,8	57,5	155,4
Grudzień:	219,0	364,9	58,9	158,9
Suma:	4629,8	7716,3	1244,6	3360,3

